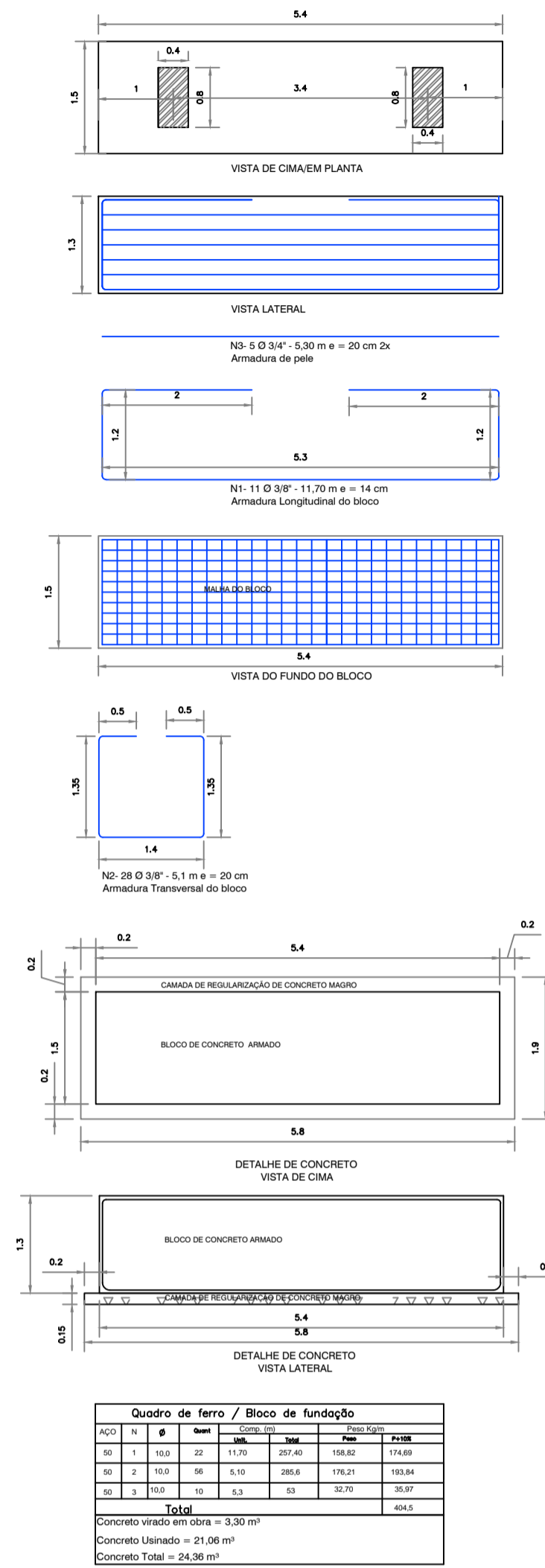
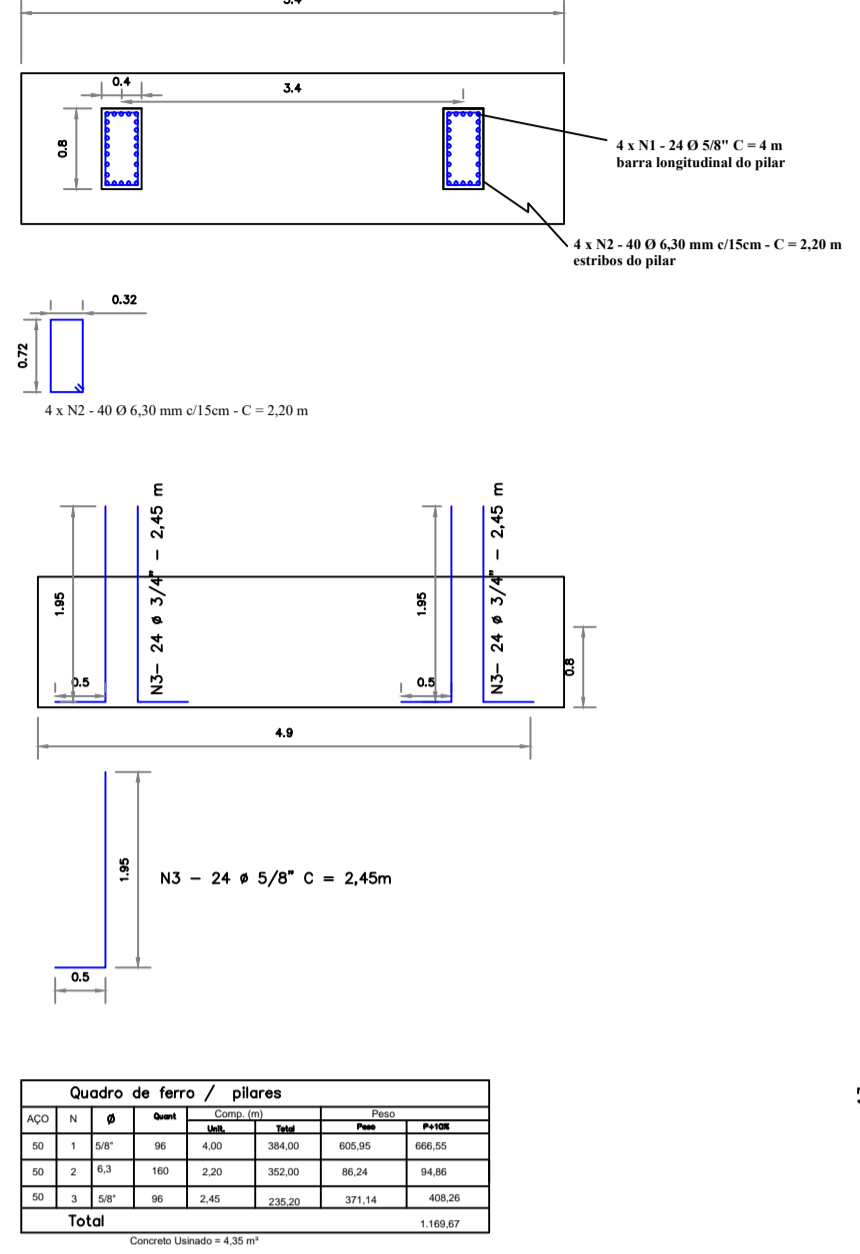


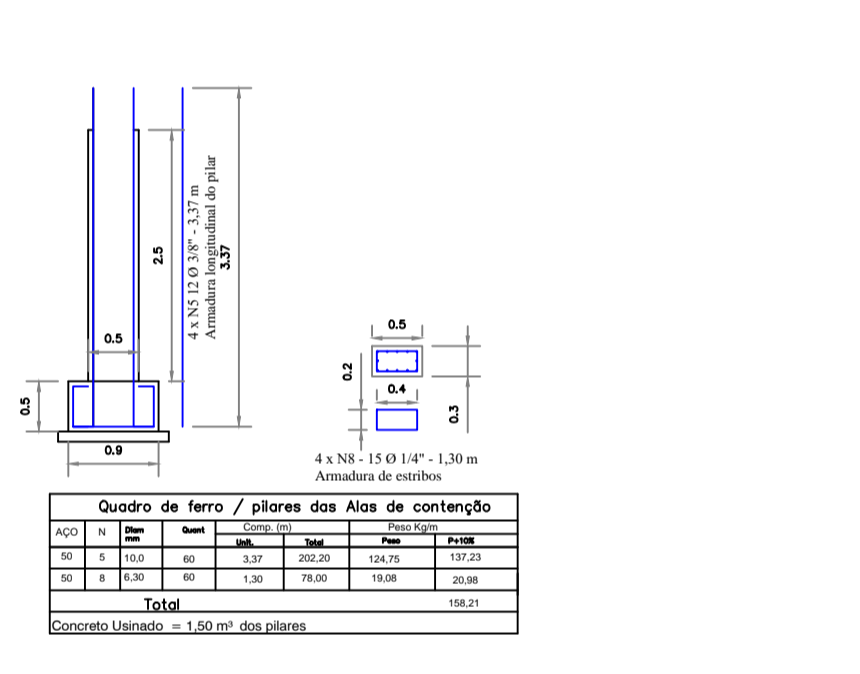
### BLOCO DA FUNDAÇÃO PRINCIPAL



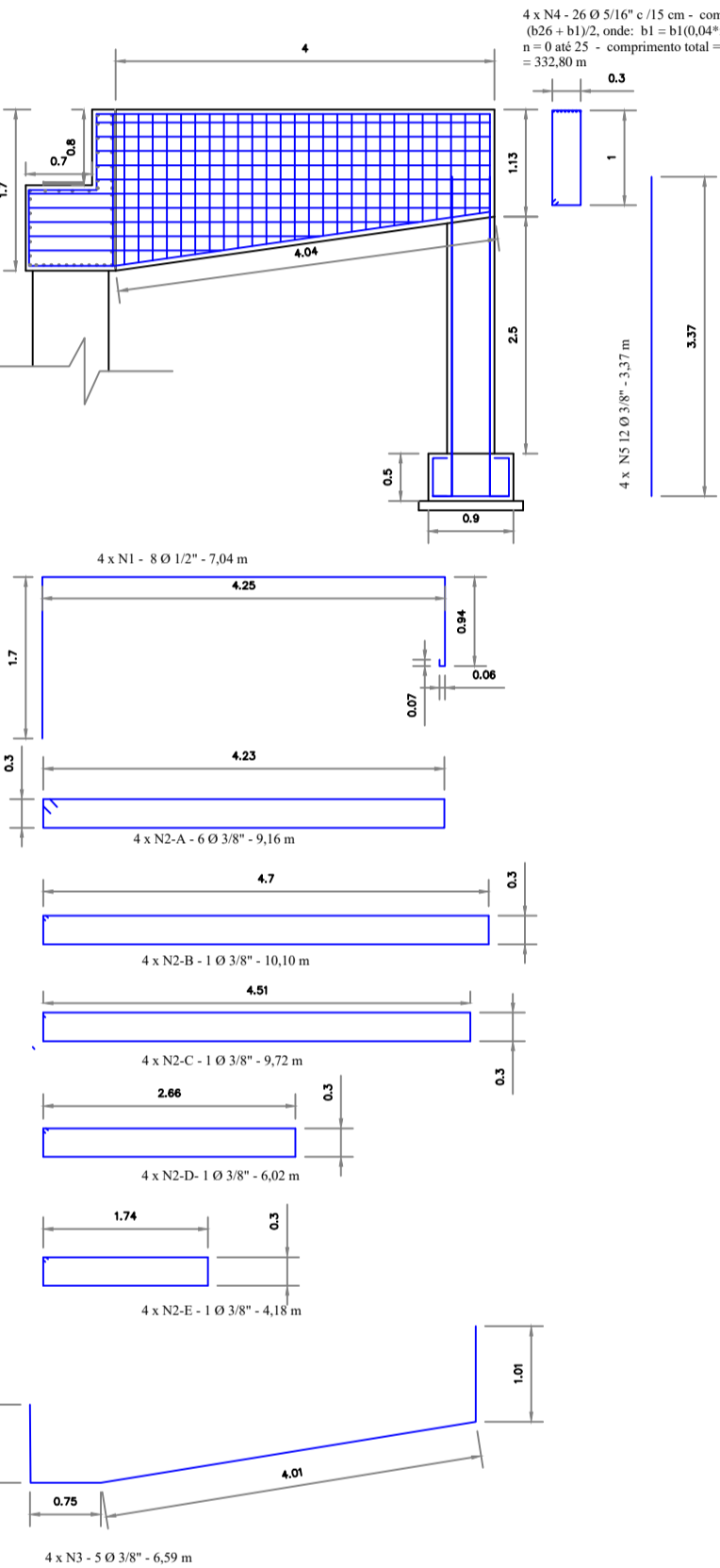
### PILARES BLOCO PRINCIPAL



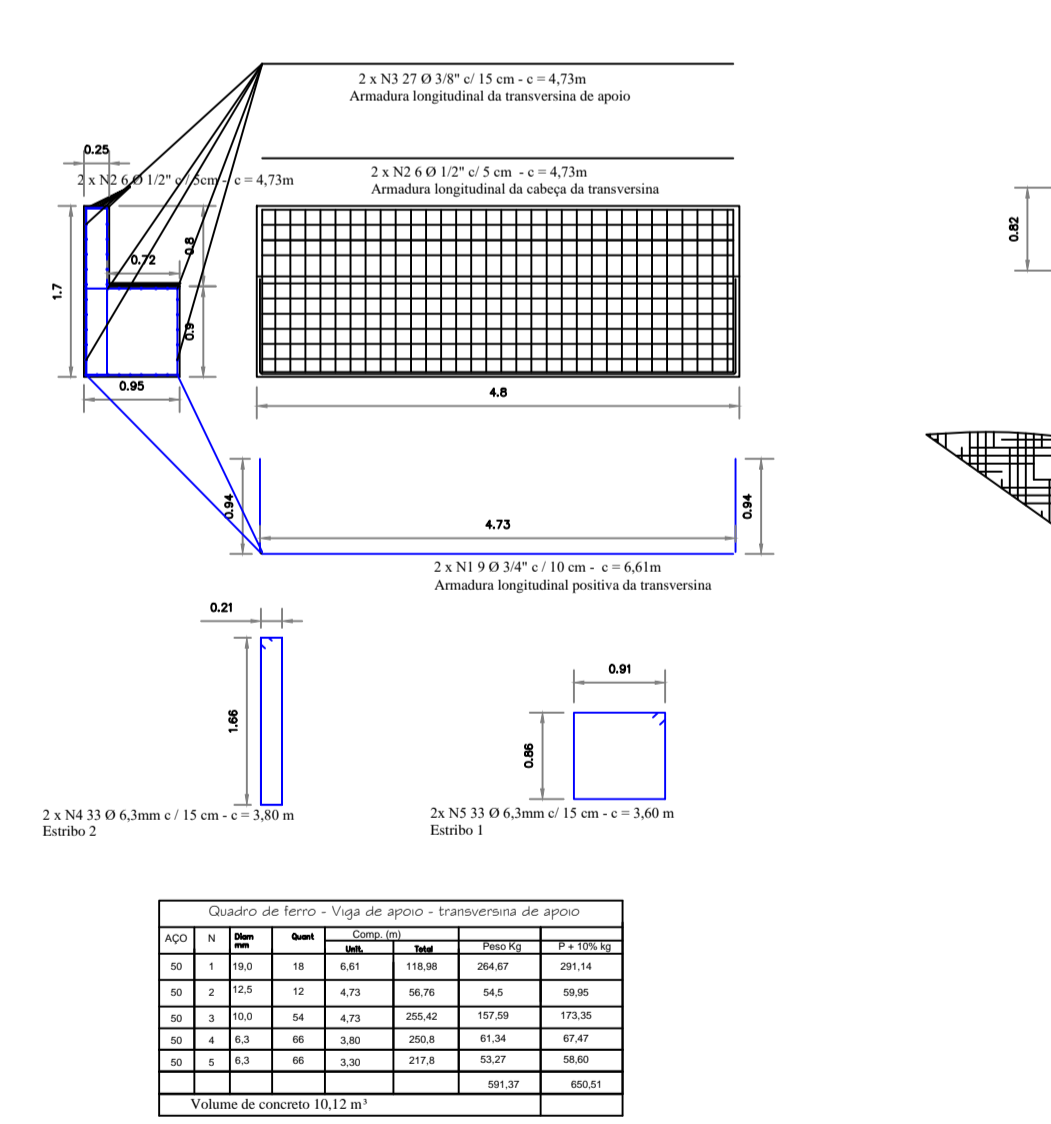
### PILARES DAS ALAS



### ALAS DE CONTENÇÃO



### TRANSVERSINA DE APOIO



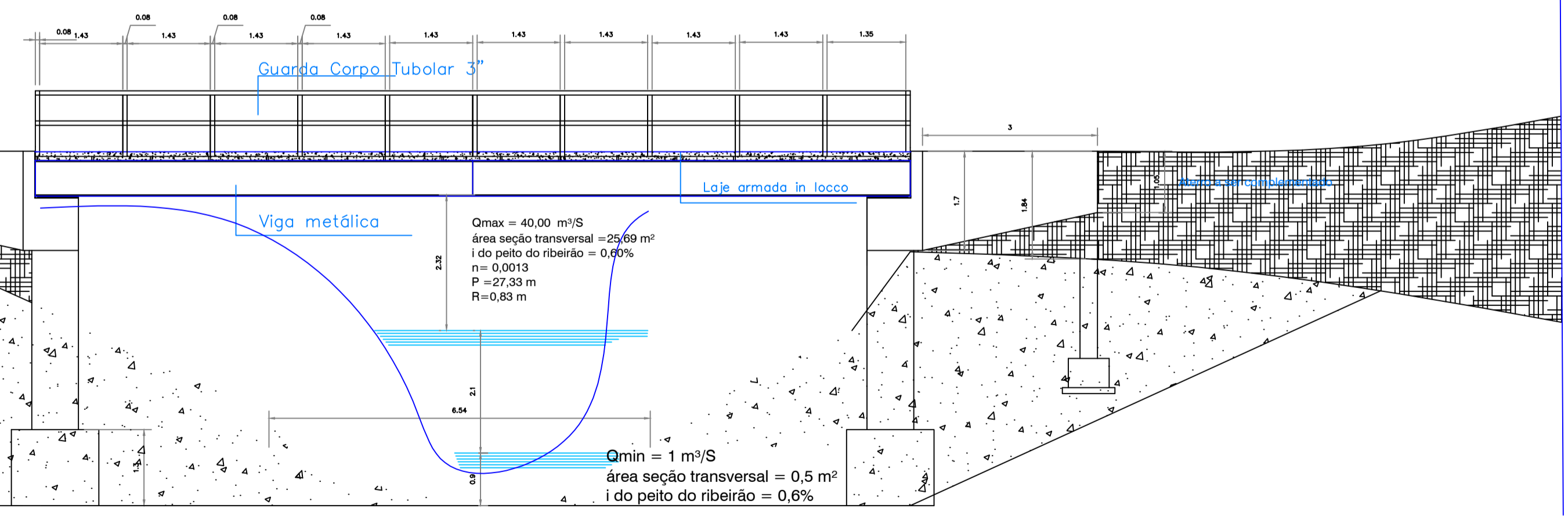
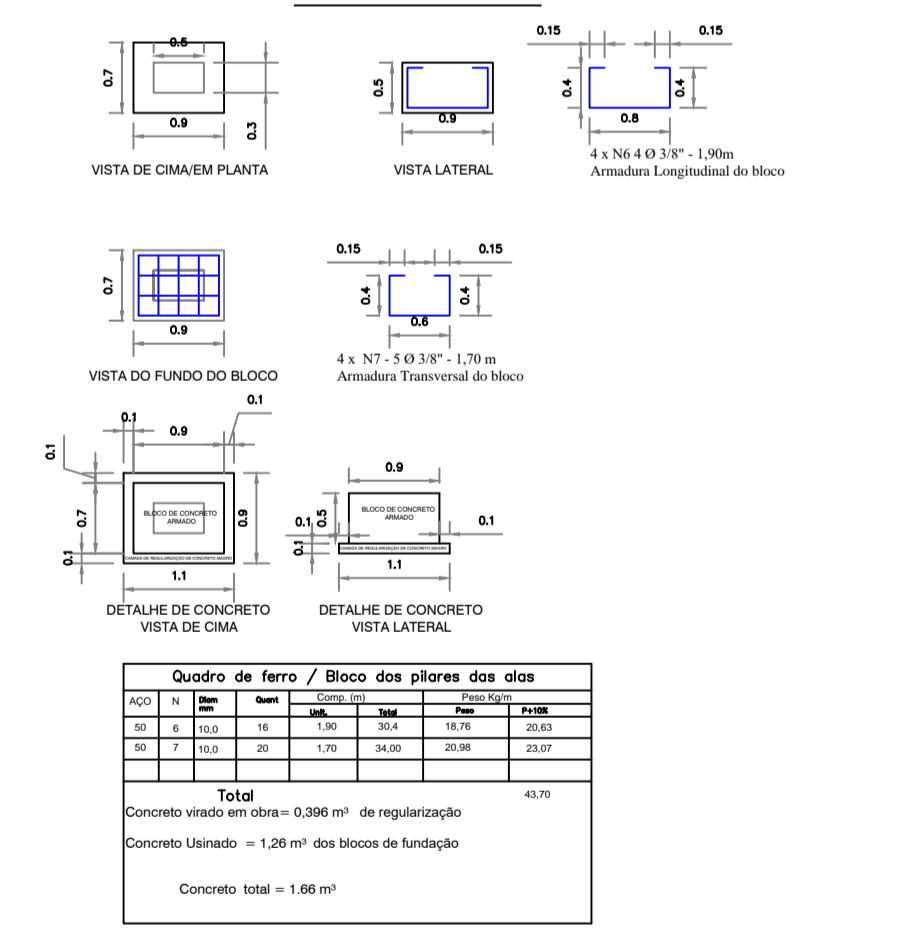
ACO	N	Ø	Compr. (m)	Quantidade	Peso (kg)
S0	1	10,0	32	7,60	167,20
S0	2	10,0	24	9,36	203,88
S0	3	10,0	4	30,00	67,20
S0	4	10,0	4	9,74	21,64
S0	5	10,0	4	6,02	13,25
S0	6	10,0	4	4,38	9,72
S0	7	10,0	20	6,59	146,40
S0	8	10,0	20	3,20	71,20
S0	9	10,0	60	3,37	75,24
S0	10	10,0	16	1,90	42,40
S0	11	10,0	20	1,70	37,40
S0	12	10,0	40	1,30	28,80
<b>Total</b>					

Concreto Usado = 13,60 m³

ACO	N	Ø	Compr. (m)	Quantidade	Peso (kg)
S0	1	10,0	21	12,00	264,00
S0	2	10,0	21	5,00	110,00
S0	3	10,0	21	12,00	264,00
S0	4	10,0	21	3,00	66,00
S0	5	10,0	99	5,00	110,00
S0	6	10,0	99	4,10	90,24
<b>Total</b>					

Volume de concreto 12,00 m³  
1.007,16

### BLOCO DA FUNDAÇÃO PILAR DAS ALAS



Obra: Construção de ponte Classe 45 em estrada municipal  
Local: Ponte sobre o Ribeirão Sertãozinho local denominado Fazenda Sertãozinho (José Batista de Queiroz)  
Município: Itapagipe-MG  
Coordenadas UTM do local: Lat 19° 46' 35,52" S Long 49° 37' 45,11" W

Especificações técnicas da obra  
Tipo de fundações: Fundação direta sobre rocha basáltica com bloco de concreto armado com dimensões de 5,40x1,50x1,30 cm (sobre estacas)  
Pilares: Pilares em concreto armado com dimensões de seção retangular de 40x80 cm  
Transversinas de apoio das vigas metálicas: Transversinas em concreto armado  
Longarinas: Longarinas em perfil metálico laminado W610x140  
Lajes: Laje em concreto armado

Assinaturas:  
Município de Itapagipe-MG  
Prefeito \_\_\_\_\_  
Responsável Técnico \_\_\_\_\_  
Aprovações:  
Município de Itapagipe-MG

Identificação	Ponte com vão de 15,00 m	Data	13-07-2021
Detalhamento		Desenho	Guto
Conteúdo		Conteúdo	Detalhe de Armadura e Corte Longitudinal
Problemas		Problemas	03/03